

**Numero di parte:**  
1990542 – Parabrezza fumé alto  
1990530 – Parabrezza verniciato

**Modelli:**  
Interceptor Bear



**AVVERTENZA:** gli accessori originali Royal Enfield sono progettati per essere montati esclusivamente sui modelli Royal Enfield sopra elencati. Non devono essere montati su altri modelli. Prestare particolare attenzione alle avvertenze e alle precauzioni riportate in queste istruzioni. Se queste istruzioni non vengono rispettate il montaggio dell'accessorio potrebbe non essere corretto e provocare situazioni di guida pericolose o incidenti. In caso di dubbio rivolgersi a una concessionaria autorizzata Royal Enfield.



**AVVERTENZA:** prima di iniziare a montare qualsiasi accessorio assicurarsi che la motocicletta sia supportata in modo stabile. In caso contrario la motocicletta potrebbe cadere causando danni o lesioni al personale.



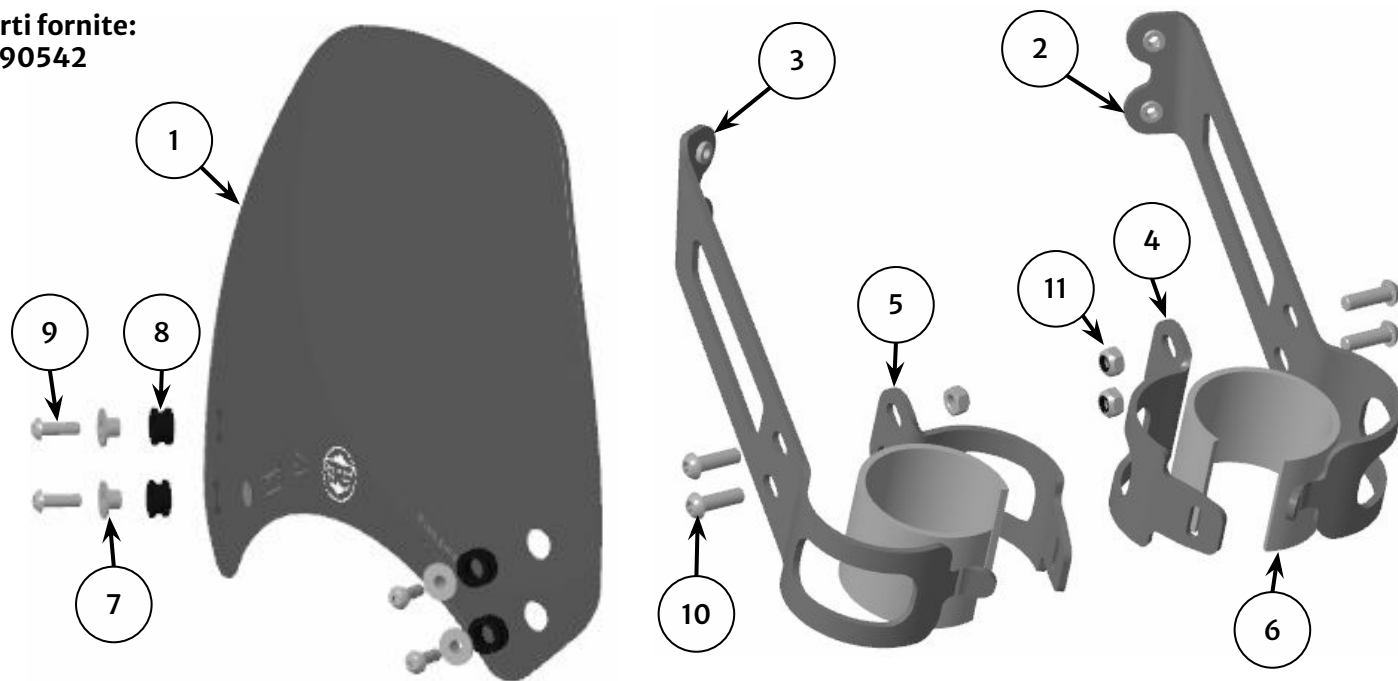
**AVVERTENZA:** tutte le viti devono essere serrate ai valori di coppia riportati in queste istruzioni. Il mancato serraggio alla coppia prescritta potrebbe provocare situazioni di guida pericolose o incidenti.



**ATTENZIONE:** prestare attenzione durante il montaggio del kit accessorio. Un'errata manipolazione dei componenti o l'utilizzo di utensili non appropriati potrebbe causare danni ai componenti o alla motocicletta stessa.

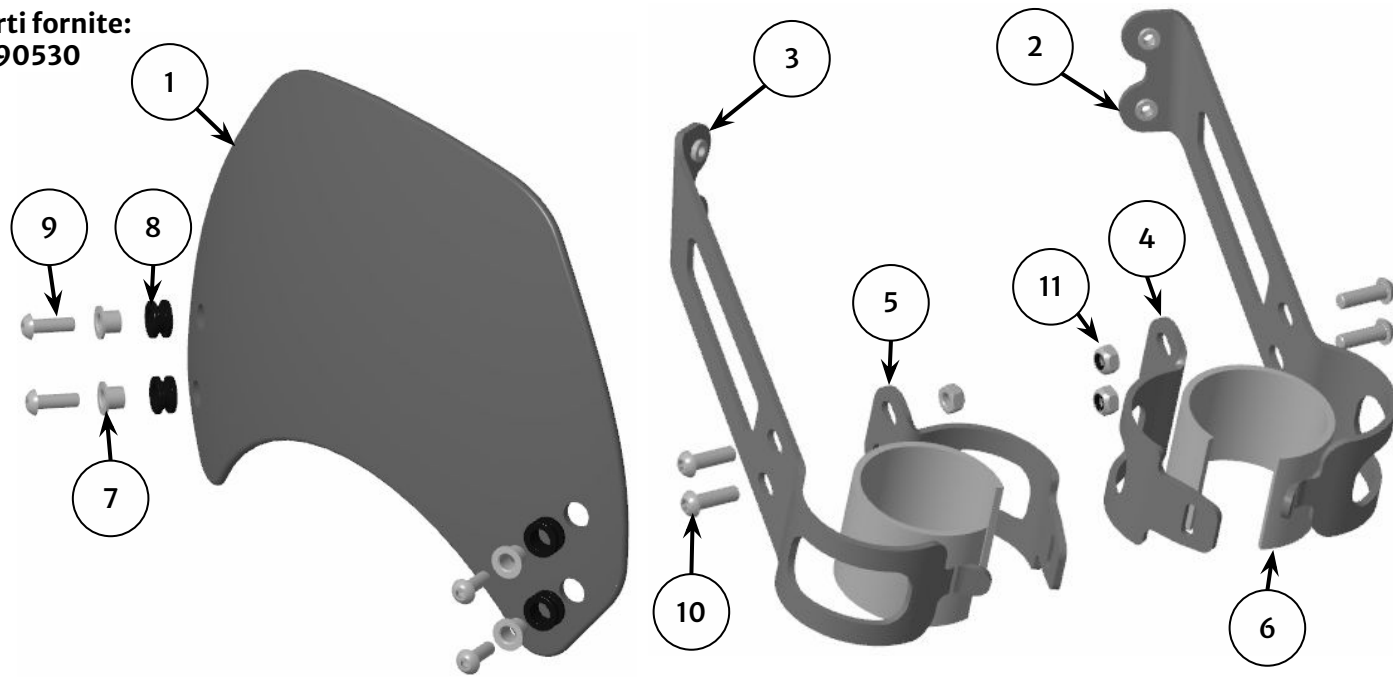
**NOTA:** il contenuto di queste istruzioni può essere modificato in qualsiasi momento senza preavviso. Royal Enfield si riserva il diritto di rivedere le informazioni qui riportate in qualsiasi momento.

Parti fornite:  
1990542



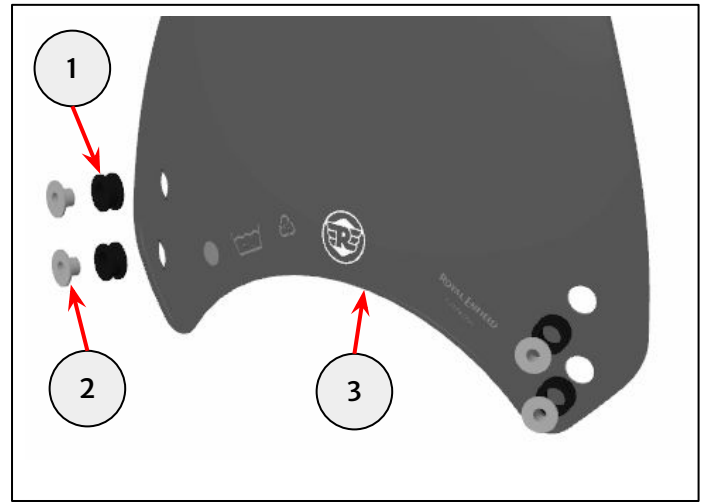
Articolo	Descrizione	Q.tà
1	Parabrezza alto	1
2	Staffa, lato destro	1
3	Staffa, lato sinistro	1
4	Morsetto, lato destro	1
5	Morsetto, lato sinistro	1
6	Manicotto in gomma	2
7	Distanziale con sporgenza	4
8	Gommino	4
9	Vite, M5 x 16mm	4
10	Vite, M6 x 20mm	4
11	Dado, M6	4

Parti fornite:  
1990530



Articolo	Descrizione	Q.tà
1	Parabrezza verniciato	1
2	Staffa, lato destro	1
3	Staffa, lato sinistro	1
4	Morsetto, lato destro	1
5	Morsetto, lato sinistro	1
6	Manicotto in gomma	2
7	Distanziale con sporgenza	4
8	Gommino	4
9	Vite, M5 x 16mm	4
10	Vite, M6 x 20mm	4
11	Dado, M6	4

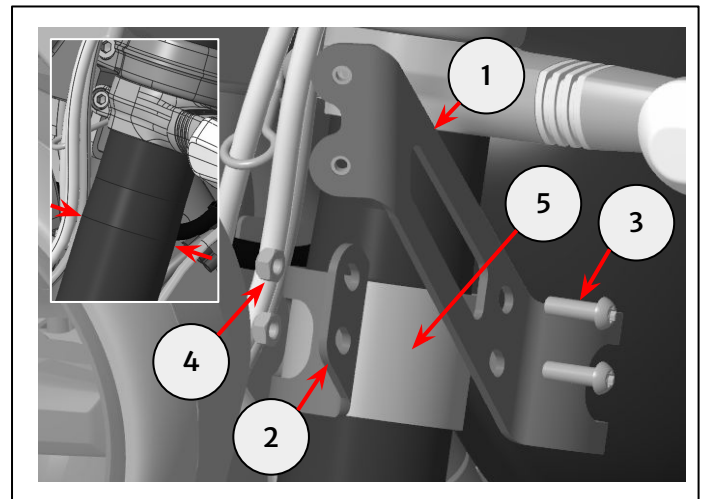
**1** Montare i quattro gommini (1) e i quattro distanziali con sporgenza (2) forniti nel kit sul parabrezza (3), come mostrato.



**2** Assemblare la staffa sinistra (1) e il morsetto sinistro (2) intorno alla forcella sinistra con due viti M6 x 20 mm (3) e due dadi M6 (4) forniti nel kit.

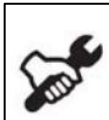
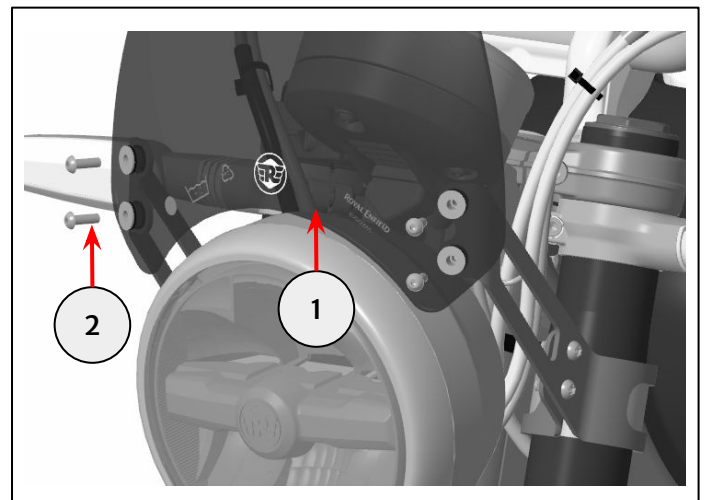
Posizionare un manicotto in gomma (5) tra la staffa e il morsetto; allineare il bordo superiore alla linea rastremata della forcella, come mostrato.

Ripetere il passaggio per il lato destro. Non serrare completamente in questa fase.



Punta Torx T30 e cricchetto  
Chiave da 10 mm

**3** Montare il parabrezza (1) con le quattro viti M5 x 12 mm (2) fornite nel kit e serrare a 3 Nm.



Punta esagonale da 3 mm e chiave  
dinamometrica  
Punta Torx T30 e chiave dinamometrica

**4** Serrare le viti attraverso le staffe e i morsetti assemblati al passaggio 2 a 10 Nm.



Punta Torx T30 e chiave dinamometrica  
Chiave da 10 mm



**AVVERTENZA:** Dopo aver installato un accessorio originale Royal Enfield, raccomandiamo di guidare con prudenza e di prendere confidenza con le nuove caratteristiche di maneggevolezza della motocicletta. Se non si prende la giusta confidenza con le nuove caratteristiche di maneggevolezza, la motocicletta potrebbe risultare instabile e causare un incidente.