

**Numero di parte:**  
1990270 – Borsa morbida Adventure  
1990278 – Borsa morbida Modern

**Modelli:**  
Vari



**AVVERTENZA:** gli accessori originali Royal Enfield sono progettati per essere montati esclusivamente sui modelli Royal Enfield sopra elencati. Non devono essere montati su altri modelli. Prestare particolare attenzione alle avvertenze e alle precauzioni riportate in queste istruzioni. Se queste istruzioni non vengono rispettate il montaggio dell'accessorio potrebbe non essere corretto e provocare situazioni di guida pericolose o incidenti. In caso di dubbio rivolgersi a una concessionaria autorizzata Royal Enfield.



**AVVERTENZA:** prima di iniziare a montare qualsiasi accessorio assicurarsi che la motocicletta sia supportata in modo stabile. In caso contrario la motocicletta potrebbe cadere causando danni o lesioni al personale.



**AVVERTENZA:** tutte le viti devono essere serrate ai valori di coppia riportati in queste istruzioni. Il mancato serraggio alla coppia prescritta potrebbe provocare situazioni di guida pericolose o incidenti.



**ATTENZIONE:** prestare attenzione durante il montaggio del kit accessorio. Un'errata manipolazione dei componenti o l'utilizzo di utensili non appropriati potrebbe causare danni ai componenti o alla motocicletta stessa.

**NOTA:** il contenuto di queste istruzioni può essere modificato in qualsiasi momento senza preavviso. Royal Enfield si riserva il diritto di rivedere le informazioni qui riportate in qualsiasi momento.



**AVVERTENZA:** Il carico massimo di sicurezza per ogni borsa è di 3 kg. Non superare mai questo limite di carico per evitare che la motocicletta diventi instabile e possa subire danni o causare lesioni personali.



**AVVERTENZA:** Assicurarsi sempre che le cinghie di montaggio siano tese correttamente prima di guidare la motocicletta. Il mancato serraggio delle cinghie potrebbe causare una condizione di guida non sicura e un possibile incidente.



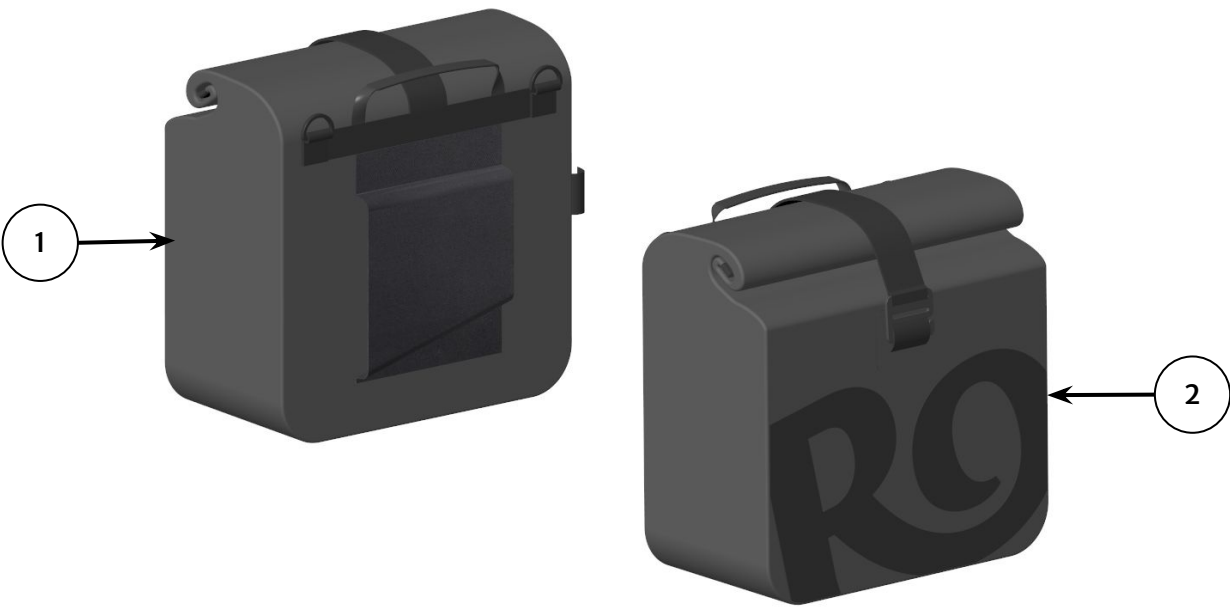
**ATTENZIONE:** L'uso di prodotti chimici o di idropulitrici ad alta pressione è sconsigliato per la pulizia e può danneggiare la borsa. Per mantenerne l'aspetto, pulire la borsa con una spugna o un panno bagnati con acqua e sapone poco alcalino.

Parti fornite: 1990270



Voce	Descrizione	Q.tà
1	Valigia laterale, DX	1
2	Valigia laterale, SX	1
3	Tracolla (non in figura)	2

Parti fornite: 1990278



Voce	Descrizione	Q.tà
1	Valigia laterale, DX	1
2	Valigia laterale, SX	1
2	Tracolla (non in figura)	2

## TUTTI I MODELLI

**1** Identificare la borsa sinistra (1) e la borsa destra (2) sui rispettivi lati della motocicletta. Il manicotto sul retro della borsa indica il lato su cui deve essere montata.

Per le borse Modern, vedere i punti da 2 a 6.

Per le borse Adventure, vedere i punti da 7 a 11.

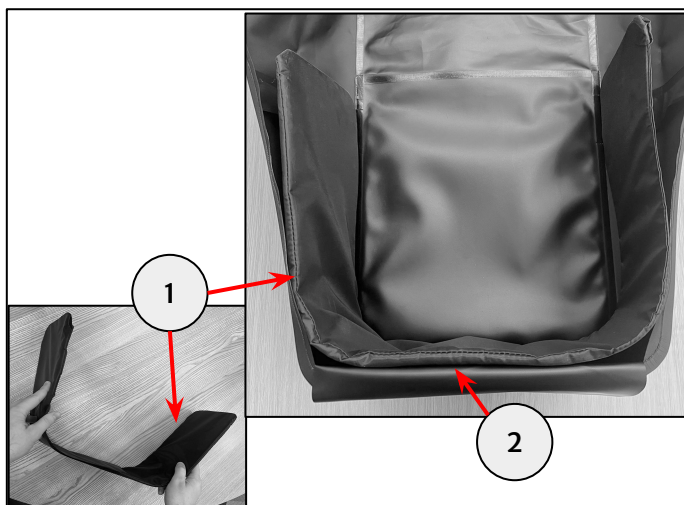


### 1990278 Borse morbide Modern

#### Lato sinistro

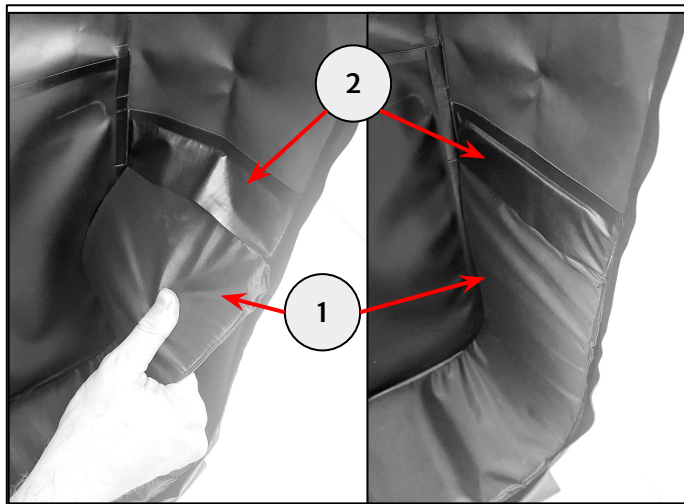
**2** Piegare il manicotto di rinforzo (1) e montarlo sul fondo della borsa (2) come mostrato.

Nota: Borsa modificata per facilitare la dimostrazione.

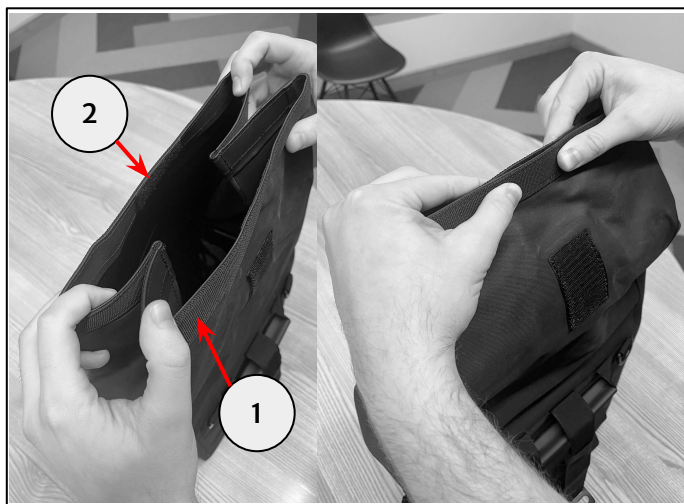


**3** Inserire ciascuna estremità del manicotto di rinforzo in plastica (1) nelle tasche laterali interne (2) della borsa.

Nota: Borsa modificata per facilitare la dimostrazione.

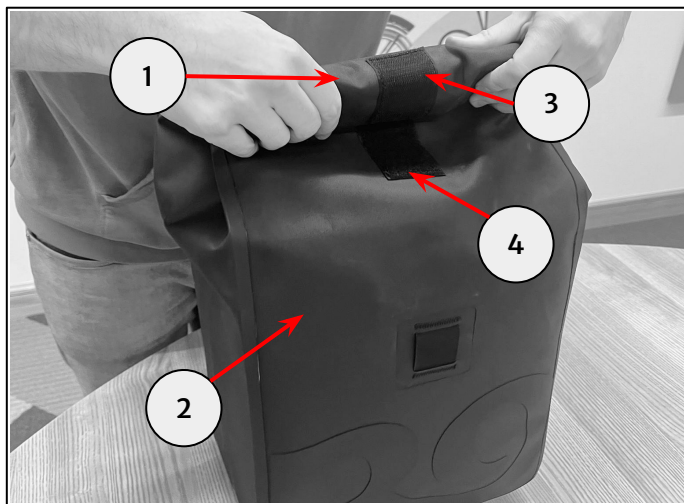


**4** Chiudere l'apertura della borsa (1), assicurandosi che i lati dell'apertura siano piegati insieme come mostrato, fissare la parte superiore della borsa utilizzando le chiusure a strappo (2).



**5** Piegare la parte superiore della borsa (1) e arrotolarla saldamente verso la parte anteriore della borsa (2). Assicurarsi che la chiusura a strappo sull'apertura della borsa (3) e il corpo principale della borsa (4) siano fissati insieme.

Arrotolare saldamente per un minimo di 3 giri completi o fino alla chiusura completa.

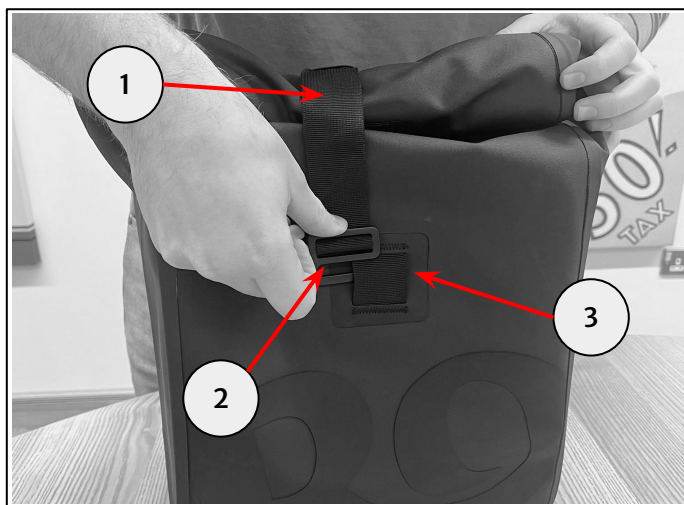


**6** Posizionare la cinghia (1) sulla borsa e fissare il gancio (2) attraverso l'occhiello sulla parte anteriore (3), come mostrato.

Assicurarsi che il gancio sia completamente inserito nell'occhiello. Stringere saldamente e fissare la cinghia in eccesso nell'occhiello elastico in dotazione (4).

Ripetere i passaggi da 2 a 6 per la borsa sul lato destro.

Per il montaggio sulle staffe, vedere i punti 12-13.

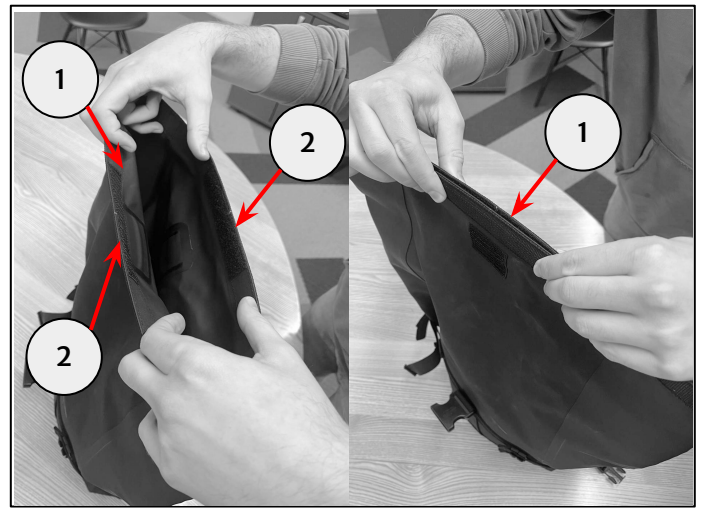




## 1990270 Borse morbide Adventure

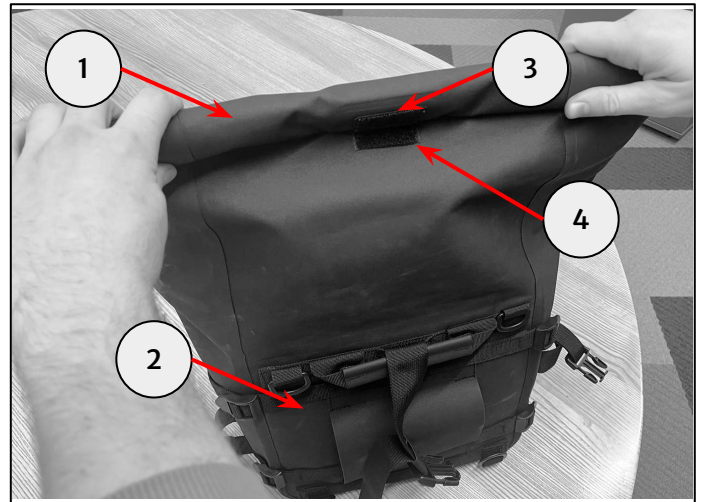
### Lato sinistro

**7** Chiudere l'apertura della borsa (1), assicurandosi che i lati dell'apertura siano piegati insieme come mostrato, e fissare la parte superiore della borsa utilizzando le chiusure a strappo (2).



**8** Piegare la parte superiore della borsa (1) e arrotolarla saldamente verso la parte posteriore della borsa (2) per eliminare il materiale in eccesso. Assicurarsi che la linguetta della chiusura a strappo sull'apertura della borsa (3) e il corpo principale della borsa (4) siano fissati insieme.

Arrotolare saldamente per un minimo di 3 giri completi o fino alla chiusura completa.



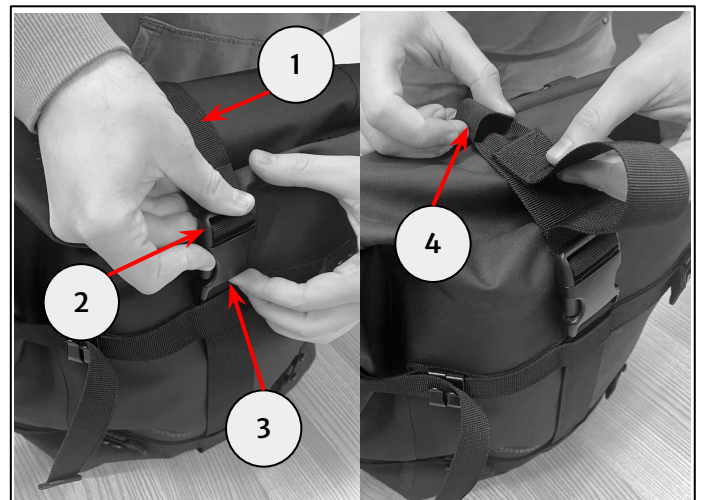
**9** Collegare il fermo laterale (1) alla fibbia (2) e stringere completamente come mostrato. Ripetere per entrambi i lati.

Fissare la cinghia in eccesso nell'apposito occhiello elastico (3).



**10** Posizionare la cinghia (1) sulla borsa e agganciare il fermo (2) alla fibbia (3) come mostrato.

Stringere saldamente e fissare la cinghia in eccesso nell'occhiello elastico in dotazione (4).



**11** Serrare tutte le cinghie orizzontali (1) e fissare le cinghie in eccesso con gli appositi fermi (2).

Nota: Ripetere l'operazione per tutte le quattro cinghie sulla parte anteriore della borsa.

Ripetere i passaggi da 7 a 11 per la borsa laterale destra.

Per il montaggio sulle staffe, vedere i punti 12-13.



## Informazioni aggiuntive

Nota: Gli occhielli in plastica sul retro delle borse servono per le cinghie da spalla opzionali quando la borsa non è installata sulla motocicletta.



**AVVERTENZA:** dopo aver installato un accessorio originale Royal Enfield, raccomandiamo di guidare con prudenza e di prendere confidenza con le nuove caratteristiche di maneggevolezza della motocicletta. Se non si prende la giusta confidenza con le nuove caratteristiche di maneggevolezza, la motocicletta potrebbe risultare instabile e causare un incidente.



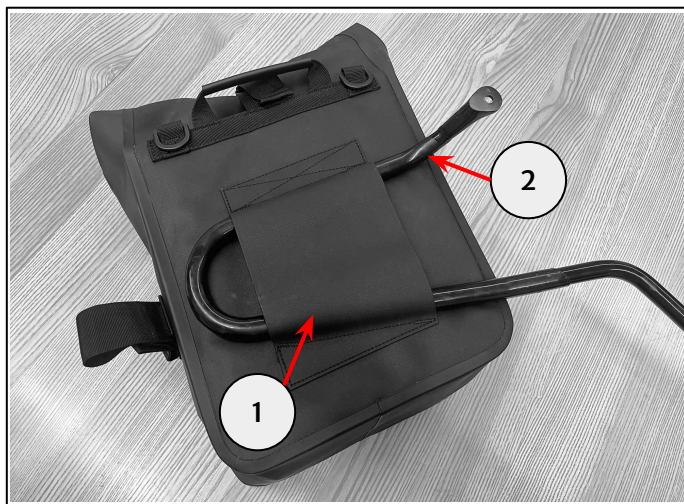
## Montaggio sulle staffe

### Lato sinistro

**12** Far scorrere il manicotto della borsa (1) sulla guida di montaggio della borsa (2) nell'orientamento indicato.

Assicurarsi che il manicotto della borsa (1) sia inserito completamente nel supporto della borsa.

Nota: Per facilitare la dimostrazione, la staffa sinistra è mostrata come non fissata alla motocicletta.



**13** Fissare la borsa (1) avvolgendo la cinghia più lunga (2) intorno alla staffa (3).

Piegare la cinghia (2) e fissarlo sulla chiusura a strappo (4).

Fissare in posizione con la cinghia corta dotata di chiusura a strappo (5).

Ripetere i punti 12 e 13 sul lato destro della motocicletta per montare la borsa laterale destra.

